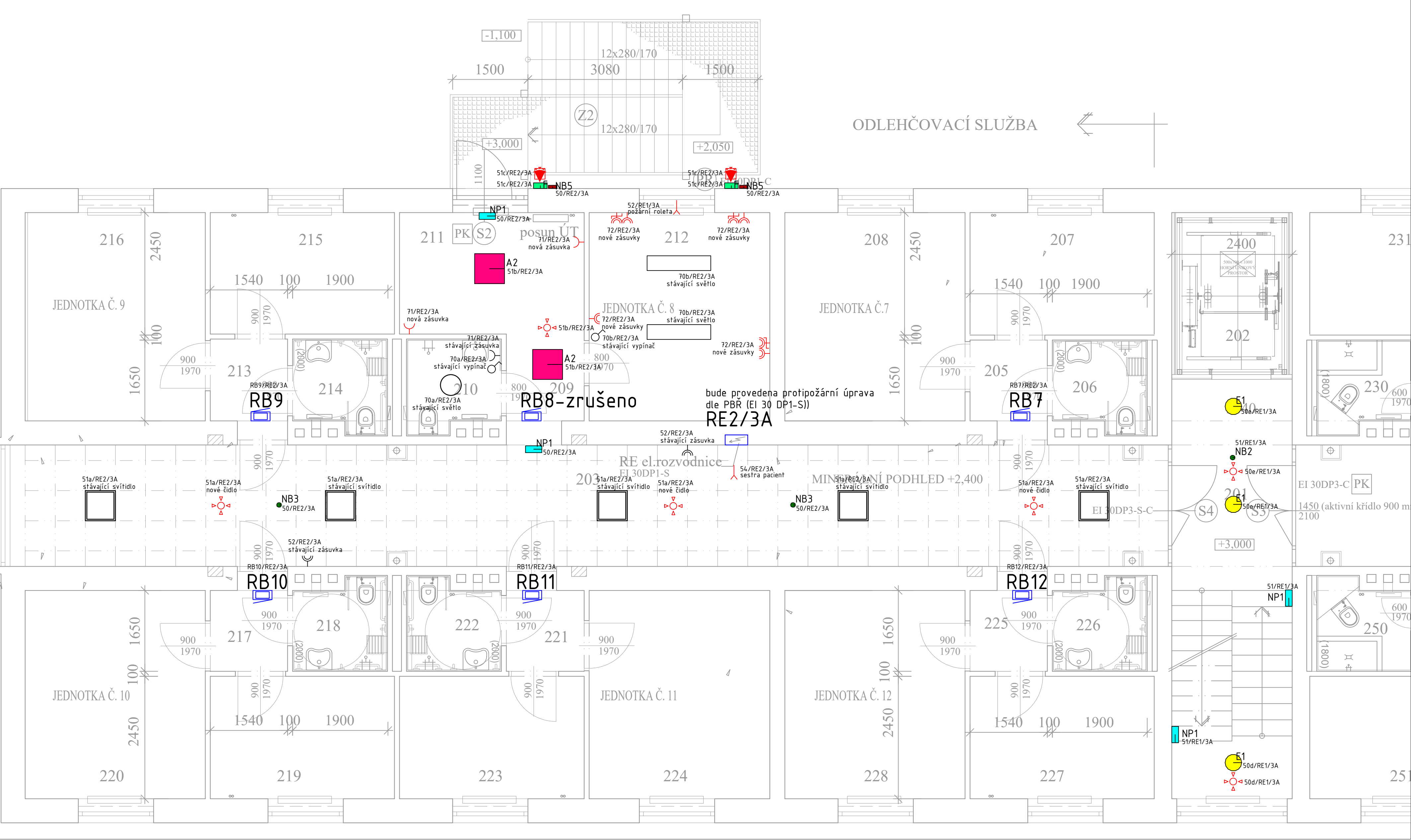


PŮDORYS ELEKTRO



LEGENDA SVÍTIDEL:

Symbol	Název	Kód	Osazení
	SVítidlo přisazené	E1	LED 24 W
	SVítidlo přisazené venkovní	F	LED 13.5 W
	SVítidlo nouzové přisazené - piktogram	NP1	LED 3 W
	SVítidlo nouzové přisazené - venkovní	NB5	LED 4 W
	SVítidlo nouzové přisazené - optika asymetrická - PBŘ	NBH	LED 4.1 W
	SVítidlo nouzové přisazené - optika prostor	NB2	LED 4.1 W
	SVítidlo nouzové vestavné - optika koridor	NB3	LED 4.1 W
	SVítidlo přisazené	A2	LED 33 W

LEGENDA PŘÍSTROJŮ:

TECHNOLOGIE

- Zásuvka 230V/16A
- Zásuvka 230V/16A dvojité
- Zásuvka 230V/16A dvojité, s P0
- Kabelový vývod 230V

OSVĚTLENÍ

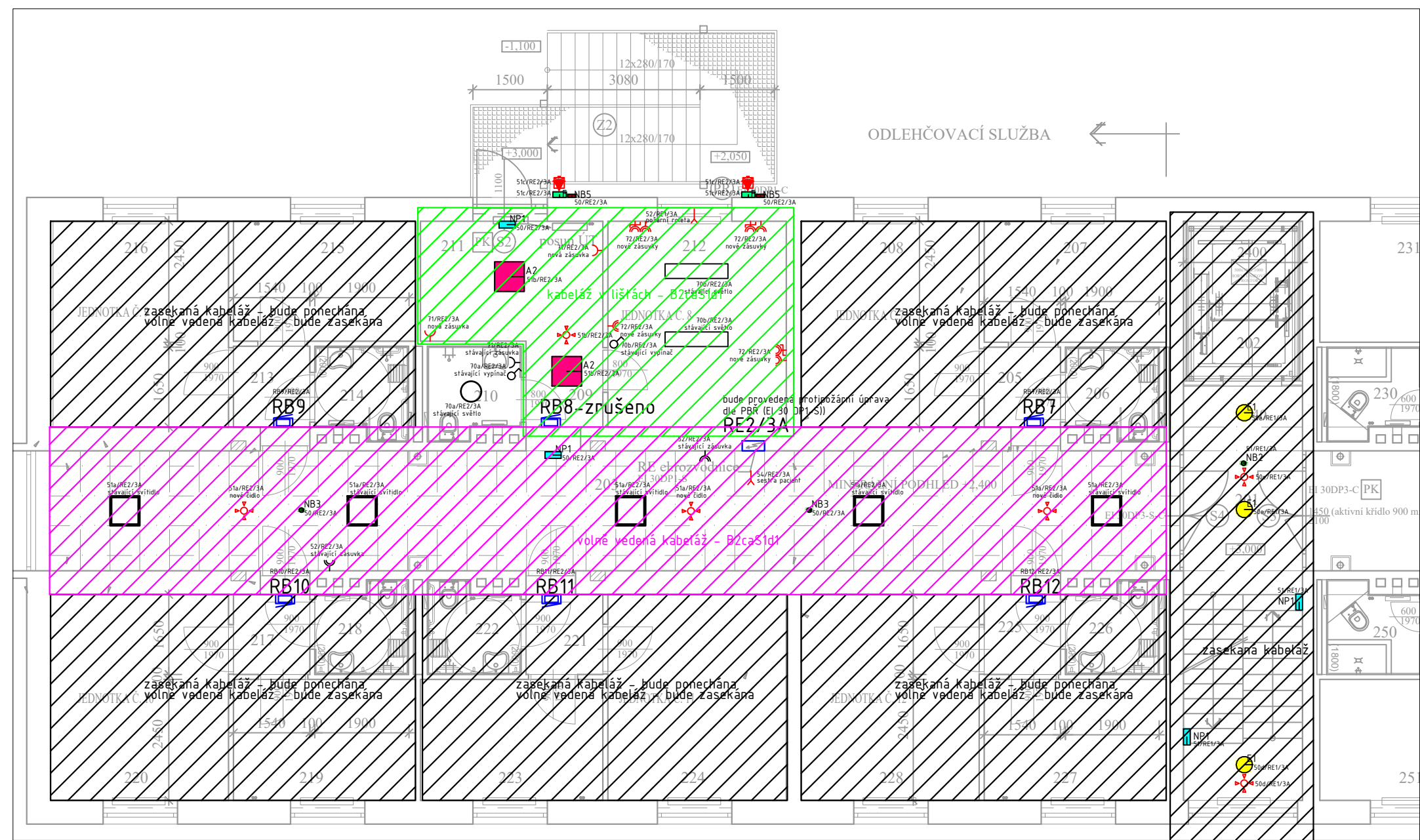
POŽÁRNÍ ROZVODY

- TOTAL stop tlačítko označit "POUZE PRO HZS"

POZNÁMKY:

- OBEČNĚ
Napájecí napětí 230/400V AC 50Hz TN-C-S L1, L2, L3
Ochrana před nebezpečným dotykem:
Základní - automatickým odpojením od zdroje
Doplňková - proudovým chráničem
- Instalační výška pro vypínače a tlačítka: 110 cm, zásuvky pak 40cm (neplatí pro stávající přístroje - budou ponechány v původní výšce). Veškeré kovové zařízení musí být pospojováno 1-CXKH 62z (popř. vyšší!!!) Rozvody ve venkovní prostoru provést z vnější strany budovy.
- ROZVODY:
- volně v podhledu
- zasekáno v příčkách pod omítkou tl. 15mm
- v PVC trubicích (v provedení nešířící plamen dle ČSN EN 50085)
- veškeré volně vedené kabely musí být v provedení CXKH s klasifikací B2caS1d1
- veškeré zasekané kabely mohou být CYKY
- rozvody v CHÚČ provedeny kabely CXKH (s klasifikací B2ca s1 d1, a1) - včetně stávající silnoproudé kabeláže (v opačném případě nutno vyměnit nebo zasekat), pakliže budou zasekány, lze použít CYKY.
- napájení požárních bezpečnostních zařízení bude provedeno kabely s funkční schopností při požáru na příchýtkách nebo zasekáno pod omítkou
- *rozvody ve spráčkách dle ČSN 33 2000-7-701 ed.2
*elektroinstalace bude provedena s ohledem na ČSN 33-2000-1 ed.2
*ochrana před úrazem el. proudem dle ČSN 33-2000-4.41ed.3

ZPŮSOB VEDENÍ KABELÁŽE



Stupeň PD	DPS		
Část PD	D.1.2 SILNOPROUDÁ ELEKTROINSTALACE		
Objekt	Bytový dům - změna užívání se stavebními úpravami Odborářská 677/72, Ostrava - Hrabůvka		
Investor	SMO MOB Ostrava - Jih, Horní 3, Ostrava - Hrabůvka	Datum	05/2025
Vypracoval	Ing. Filip Kocián	Zodp.projektant	Ing. Filip Kocián
Název	Půdorys 2.NP	Měřítka	1:50, 1:100
		Revize	-
		Č.vykr.	04